

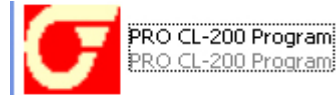
# Méthodes de remplacement du programme ROM du détecteur automatique PRO CL-200E pour l'Euro

**Attention!** Avant l'installation fermer tous les programmes et les applications sur l'ordinateur.

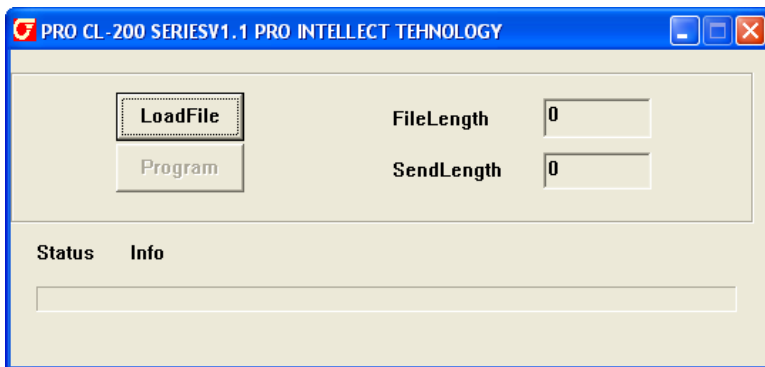
1 Branchez le câble au détecteur et au port COM de l'ordinateur. (Vous pouvez utiliser le câble du détecteur PRO 310A MULTI; dans la plupart des cas le câble est inclus avec le détecteur)

2 Appuyez pendant quelques secondes sur la touche "C" et allumez le détecteur. L'écran du détecteur affiche les lignes en pointillés – cela signifie que le détecteur est entré dans le mode d'installation du programme.

3 Lancez le programme

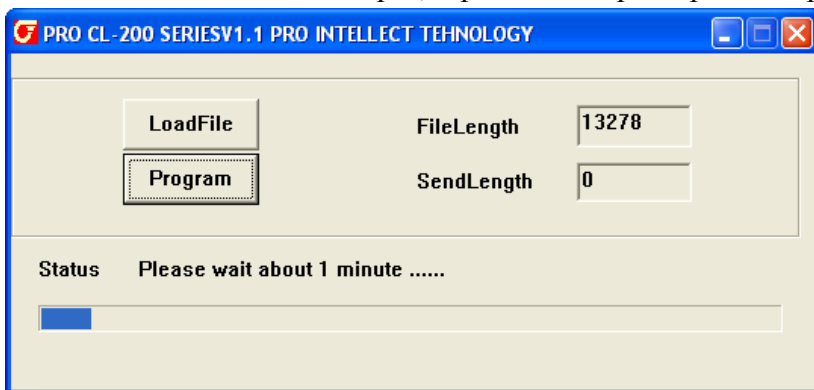


4 L'écran suivant apparaît:



5 Cliquez sur le bouton «**LoadFile**» et sélectionnez le file d'installation du programme «**CL200E\_C05-EURO-POLAND(2008-08-022).EUP**»

6 Cliquez sur le bouton «Programme», après quelques secondes, une barre bleue doit apparaître ci-dessous (voir figure ci-dessous), ce qui indique que le programme d'installation est lancé. Si la ligne bleue ci-dessous ne s'affiche pas, répétez les étapes à partir du point 1



7 Dans le cas d'une installation réussie apparaîtra «Télécharger Programme réussir!»

(voir figure ci-dessous). Le détecteur va redémarrer automatiquement. Fermez cette fenêtre et débranchez le détecteur de l'ordinateur. Le détecteur est prêt à fonctionner

